

## FICHE BASSIN

### IDENTIFICATION

Nom/Numéro  
Localisation

Bassin 1 - Pré de Beaumont
Lotissement Le Pré de Beaumont

### CARACTERISTIQUES

Type  
Dimensions  
Volume  
Ouvrage de fuite  
Débit de fuite max estimé  
Surverse  
Exutoire

Structure enterrée
--------------------

Prof : 2,20 m
---------------

130 m <sup>3</sup>
--------------------

Poste de relevage
-------------------

Réseau EP puis fossé
----------------------

Réseau EP puis fossé
----------------------

### PHOTOGRAPHIE DE L'OUVRAGE



### OBSERVATIONS

RAS
-----

## FICHE BASSIN

### IDENTIFICATION

Nom/Numéro  
Localisation

Bassin 2 - MARPA
Route de Saint-André-le-Bouchoux

### CARACTERISTIQUES

Type  
Dimensions  
Volume  
Ouvrage de fuite  
Débit de fuite max estimé  
Surverse  
Exutoire

Végétalisé, à l'air libre
---------------------------

500 m <sup>2</sup>
--------------------

205 m <sup>3</sup>
--------------------

Réseau EP
-----------

Réseau EP
-----------

### PHOTOGRAPHIE DE L'OUVRAGE



### OBSERVATIONS

RAS

## FICHE POSTE DE RELEVAGE

### SITUATION

Commune  
 Lotissement  
 Rue  
 Numéro d'identification  
 Exutoire

<b>MARLIEUX</b>
<b>Le Pré de Beaumont</b>
<b>Pré de Beaumont</b>
<b>P1</b>
<b>Réseau EP puis fossé</b>

### CARACTERISTIQUES

Volume de marnage  
 Débit  
 HMT relevée  
 Côte tampon  
 Côte radier  
 Nombre de pompes  
 Présence de dégrilleur

<b>4,5 m</b>
<b>2</b>
<b>Non</b>

### PHOTOGRAPHIE DU POSTE DE RELEVAGE



### COMMENTAIRES

**Situé en aval du bassin de rétention des eaux pluviales du lotissement**

## FICHE POSTE DE RELEVAGE

### SITUATION

Commune  
 Lotissement  
 Rue  
 Numéro d'identification  
 Exutoire

<b>MARLIEUX</b>
<b>ZA Charpennes</b>
<b>RD n° 7</b>
<b>P2</b>
<b>Réseau EU</b>

### CARACTERISTIQUES

Volume de marnage  
 Débit  
 HMT relevée  
 Côte tampon  
 Côte radier  
 Nombre de pompes  
 Présence de dégrilleur

<b>2</b>
<b>Indéterminé</b>

### PHOTOGRAPHIE DU POSTE DE RELEVAGE



### COMMENTAIRES

RAS

## FICHE POSTE DE RELEVAGE

### SITUATION

Commune  
 Lotissement  
 Rue  
 Numéro d'identification  
 Exutoire

<b>MARLIEUX</b>
<b>La Roselière</b>
<b>Grande Rue (RD n° 27)</b>
<b>P3</b>
<b>Réseau unitaire</b>

### CARACTERISTIQUES

Volume de marnage  
 Débit  
 HMT relevée  
 Côte tampon  
 Côte radier  
 Nombre de pompes  
 Présence de dégrilleur

<b>2</b>
<b>non</b>

### PHOTOGRAPHIES DU POSTE DE RELEVAGE



### COMMENTAIRES

**Signe de remontée d'eaux usées jusqu'au couvercle.  
 Refoulement de l'évacuation vers le poste, quand les pompes se mettent en fonctionnement**

## FICHE DEVERSOIR D'ORAGE

### SITUATION

Commune  
Rue  
Numéro d'identification  
Surverse 1  
Surverse 2

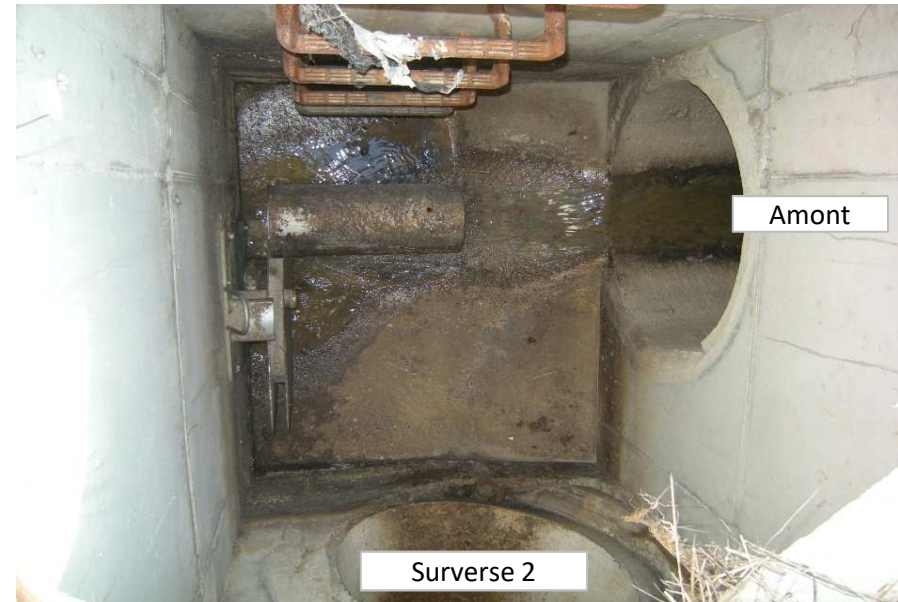
<b>MARLIEUX</b>
<b>Impasse du Vieux Moulin</b>
<b>DO 1</b>
<b>Bassin d'orage</b>
<b>Ruisseau Le Renom</b>

### CARACTERISTIQUES

Type (latéral/mixte/trop plein)  
Longueur de la surverse (en cm)  
Diamètre amont  
Diamètre aval  
Hauteur de la surverse 1  
Hauteur de la surverse 2  
Diamètre de la surverse 1  
Diamètre de l'exutoire 2

<b>Trop plein</b>
-
<b>700 mm</b>
<b>200 mm</b>
<b>20 cm</b>
<b>30 cm</b>
<b>200 mm</b>
<b>700 mm</b>

### PHOTOGRAPHIES DU DEVERSOIR D'ORAGE



### COMMENTAIRES

Déversoir d'orage en amont de la STEP

## FICHE DEVERSOIR D'ORAGE

### SITUATION

Commune

**MARLIEUX**

Rue

**Rue de la Laiterie**

Numéro d'identification

**DO 2**

Milieu récepteur

**Réseau EP**

### CARACTERISTIQUES

Type (latéral/mixte/trop plein)

**Trop plein**

Longueur de la surverse

-

Diamètre amont

**500 mm**

Diamètre aval

**500 mm**

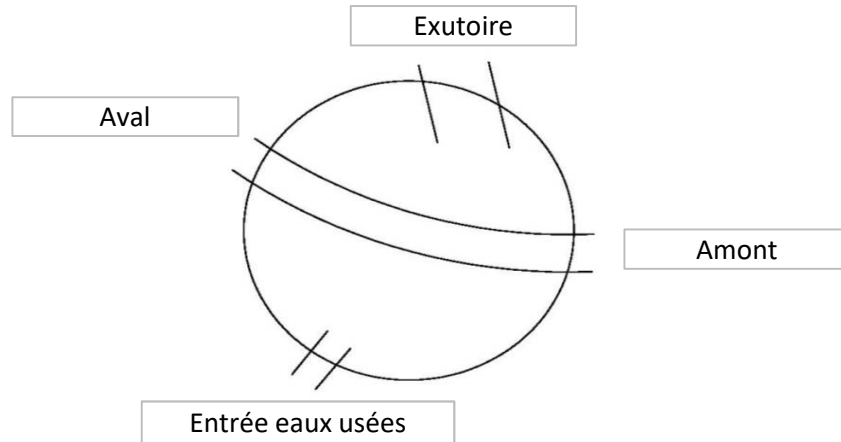
Hauteur de la surverse

**16 cm**

Diamètre de l'exutoire

**400 mm**

### SCHEMA DE PRINCIPE



### COMMENTAIRES

**RAS**

## FICHE DEVERSOIR D'ORAGE

### SITUATION

Commune

**MARLIEUX**

Rue

**Aval RD 90**

Numéro d'identification

**DO 3**

Milieu récepteur

**Réseau EP**

### CARACTERISTIQUES

Type (latéral/mixte/trop plein)

**Trop plein**

Longueur de la surverse

-

Diamètre amont

**400 mm**

Diamètre aval

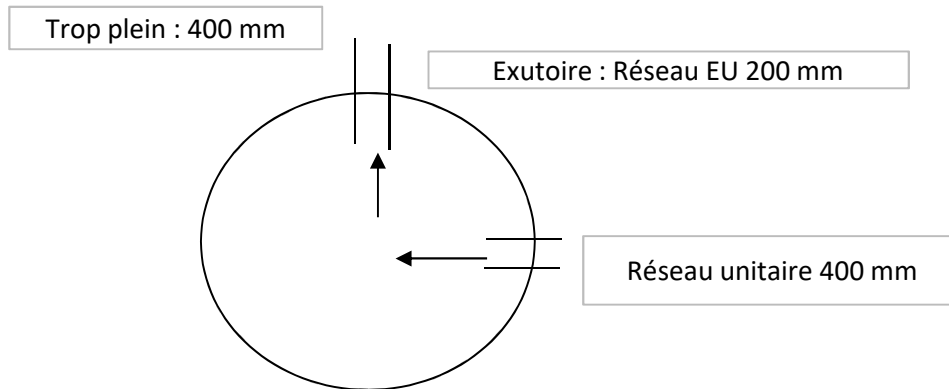
**200 mm**

Hauteur de la surverse

Diamètre du trop plein

**400 mm**

### SCHEMA DE PRINCIPE



### COMMENTAIRES

**Le trop plein se situe au niveau de la canalisation "exutoire"**